

供应商验厂报告

(审核表)

扬州竺煜户外用品有限公司



填表人：王春娟 审核人：赵松 审核日期：202511月7日

填写声明：供应商向探路者公司承诺其提供的信息和附件真实、合法、有效，如因供应商所提供信息与事实不符造成探路者公司损失的，探路者公司有权向该供应商追求一切责任。

成衣供应商验厂基础表

基本资料

- 1) 公司名称: 扬州竺煜户外用品有限公司 2) 地址: 扬州市邗江区扬子江北路969号1
- 3) 法人代表: 刘学 4) 营业范围: 服饰、帐篷、背包、睡袋
- 5) 注册资金: 500万 6) 注册日期: 2019年10月9日
- 7) 联系人/职位: 赵松 联系电话: 15312816388 邮箱/其它: 15312816388@163.com
- 8) 企业类型: 外资 港商 台商 私企 国营 中外合资 其他
- 9) 擅长产品类别:
- 服装梭织类: 三合一冲锋衣 (☆套羽绒 ☆套抓绒 ☆套复合弹 ☆套棉) 羽绒服 棉服 滑雪服
- 外套 非压胶裤 (☆软壳裤 ☆速干裤 跑步裤) 皮肤衣 其它
- 服装针织类: 卫衣 套头卫衣 卫衣开衫 卫裤 抓绒服 内衣
- T恤 功能T恤 棉T恤 POLO 针织裤 其它
- 其它: 毛衣 皮草 皮衣 PU 其它
- 鞋品类: 徒步鞋 登山鞋 越野鞋 跑鞋 溯溪鞋 凉鞋 其它
- 装备类: 包类 帐篷 睡袋 垫子 露营工具 照明类 登山杖 折叠家具
- 水壶水枪 梭织帽 针织帽 梭织帽 手套 围巾 其它

10) 工厂资料:

工厂	月产能	车缝生产线 (条数)	工厂总人数	车缝人数	IE部 (人数)	品管 (人数)	技术部 (人)	行政人事 (人)	后勤 (人)
扬州竺煜户外用品有限公司	500	2	28	16	1	1	1	2	1
如有分厂, 请分行填写									

可分配给探路者公司的产能比例100%, 流水线 2条

- 11) 开发能力: 设计部 1 (人数) 版师 1 (人数) 样衣工 4 (人数)
- 制版系统 PGM 成本核算系统 如有, 系统名称是 (如GST)

- 12) 主要客户: 出口 % 国内品牌 100%

主要客户 (前三大客户及业务比例)

名次和名称	品类	2024年数量	占比	2023年数量	占比
1江苏京途	帐篷/睡袋/背包	3000件	40%	2000件	35%
2常州雨露	帐篷/睡袋/睡垫	2000件	20%	1500件	20%
3贵州聚泓源	帐篷	1500件	15%	1000件	15%

- 13) 主要合作的面料供应商:
- 1、面料厂名: 丹东优耐特 联系人: 刘慧 联系方式: 13852734806
- 2、面料厂名: 常州洁泰 联系人: 彭世红 联系方式: 16692800941
- 3、面料厂名: 石家庄七彩纺织 联系人: 孔晓慧 联系方式: 15032628456

- 14) 公司规模 (占地或使用面积) 500 平方米 厂房: 自有 租用

- 15) 主要生产设备: 充绒机 (台) 1 验布机 (台) 裁床 (张) 1 平车 (台) 21
- 专机 (台) 烫床 (台) 6 自动裁床 (0 其它

- 16) 业务类型: FOB % ODM 100% CMT %

- 17) 公司是否有品牌 有 无 品牌名称: 泉生源

成衣供应商自评细则

指标	考评项目	说明	分值	自评	指标	考评项目	说明	分值	自评
工厂规模 (21分)	注册资金 (5分)	500万元以上 A级	5分	5	质量管理 (25分)	(4分) 质量体系	有通过ISO9000认证 (在年审期内)	4分	
		300-500万 B级	4分				曾经获得过ISO9000认证 (3年以内)	2分	
		100-300万 C级	3分				未曾获得ISO9000认证	0分	
		50-100万 D级	2分			(6分) 组织职能	有独立的品质架构 (生产与品质平行)	6分	
		50万以下 E级	1分				有独立的品质架构 (品质归属于生产)	4分	
				没有独立的架构完全从属于生产			2分	2	
	财务信用支付状况 (4分)	没有拖欠供应商反映良好	4分	4		(5分) 标准指导	有在执行品质相关的手册、流程、标准	5分	
		有拖欠, 只是个别客户	3分				有品质相关的手册、流程、标准部分执行	3分	3
		有拖欠, 由于纠纷暂未支付	2分				有品质相关的手册、流程、标准但未执行	1分	
		有拖欠, 因为上游客户拖欠引起	1分			没有有品质相关的手册、流程、标准	0分		
		有拖欠, 未知原因	0分			(10分) 过程品控	有实验室 (有记录)	2分	
	(6分) 设备投入	500万以上 A级	6分				有产前会议及产前风险评估且留有记录	2分	
		300万-500万 B级	5分				仓库有验布、基本检测	1分	1
		100万-300万 B级	4分	4			裁床有100%验片	1分	
		50-100万 D级	2分				每个组配备中查	1分	1
50万以下 E级		1分		每个车间设有专门品质巡查人员	1分	1			
(6分) 厂房投入	自建厂房	6分		尾部有专门质量巡查	1分	1			
	租用厂房	3分	3	包装有专门的品质抽查	1分	1			
	无自主工厂	0分		有客户或者内部批复挂板	1分				
生产能力 (14分)	(4分) 开发技术	有独立的设计师研发团队	2分	2	区域内有明显标识	1分	1		
		有完备的打样车间	1分	1	有流水线模式 (吊挂或者单件流及推筐)	1分	1		
		有与客户合作ODM订单	1分	1	车间有断针控制 (有记录)	1分	1		
	(6分) 生产计划	有独立的计划统筹部门	2分		有在用的生产看板	1分	1		
		接单前后有产能评估有记录	2分	2	机器设备有维护保养记录	1分	1		
		当日生产计划与总的生产计划匹配 (允许10%偏差)	1分	1	(3分) 裁床	裁床裁刀手有带钢丝手套	1分	1	
		生产计划是否清晰显示在各车间/小组	1分			区域内有明显标识	1分	1	
				裁床主要裁片有100%编码		1分	1		
	(4分) 特种机器设备	有电脑裁床、自动拉布 (在用)	2						
		有与车间匹配的长臂机 (梭织)	2	2					
有预缩机 (针织)									



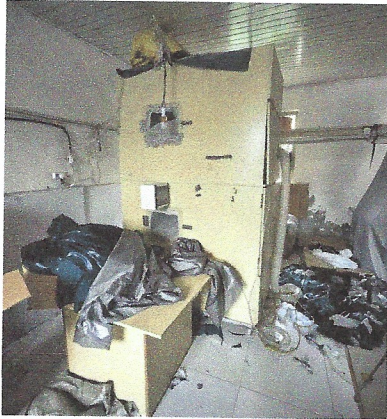
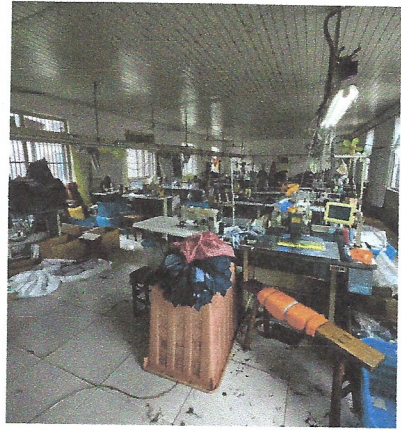
成衣供应商自评细则

指标	考评项目	说明	分值	自评	指标	考评项目	说明	分值	自评
生产能力 (11分)	公司客户群 (5分)	国际一流品牌 A级	5分		过程控制 (15分)	面料辅料仓库 (5分)	仓库有防潮、防火设施	1分	1
		国内一流品牌 B级	4分				仓库标识及区域划分清晰有序	2分	
		一般品牌 C级	2分	2			面、辅料分类存放	1分	1
		无品牌 D级	0分				存、取记录清晰	1分	1
	车工人数 (6分)	500人以上	6分			尾部 (7分)	专机每款有测试记录	1分	
		301-500人	5分				尾部查验有两次以上 (包含两次)	1分	1
		201-300人	4分				检验区域灯光明亮	1分	1
		101-200人	3分				有100%量尺或比对尺寸	2分	2
		100人以下	1分	1			有挂烫工批办、客户或者内部QA批办	1分	
	安全保障 (5分)	消防 (3分)	能提供消防合格文件批文	1分			尾部标识清楚	1分	1
公司内部消防设施有专门维护和管控			1分	1	包装辅料摆放清晰	1分	1		
有定期举行消防安全演习(最少一年一次)			1分		包装区域划分清晰	1分	1		
劳动保障 (2分)		与员工签订必要的劳动合同(部分签署得1分)	2分	2	成品包装 (3分)	成品仓库有防潮、防火设施	1分	1	

最终得分: 60

自评表

下栏请附参考照片



备注: