

根据《中华人民共和国民法典》等法律法规，为保护不动产权利人合法权益，对不动产权利人申请登记的本证所列不动产权利，经审查核实，准予登记，颁发此证。



中华人民共和国自然资源部监制

编号 NQ D 33205175816

浙江省编号: HD033022612023906349JJD.0. 号  
 浙( 2023 ) 宁波市 不动产第 0035564

权利人	宁波市金波金属制品有限公司	
共有情况	单独所有	
坐落	宁海县深甽镇长洋村887号	
不动产单元号	330226019034GB00992F00010001 (其它详见清单)	
权利类型	国有建设用地使用权/房屋所有权	
权利性质	出让/自建房	
用途	工业用地/工业	
面积	土地使用权面积5554.40m <sup>2</sup> /房屋建筑面积10282.59m <sup>2</sup>	
使用期限	国有建设用地使用权至2044年11月09日止	
权利其他状况	土地使用权面积: 5554.40m <sup>2</sup> , 其中独用土地面积5554.40m <sup>2</sup> , 分摊土地面积0m <sup>2</sup>	

土地使用权面积5554.40平方米, 其中土地使用权面积1920.00平方米, 使用期限至2044年11月09日止; 土地分摊面积3634.40平方米, 使用期限至2048年01月30日止。

序号	所在层	总层数	规划用途	建筑面积	专有建筑面积	分摊建筑面积
1	1	1	工业	49.45m <sup>2</sup>	49.45m <sup>2</sup>	0m <sup>2</sup>
2	1-2	2	工业	614.00m <sup>2</sup>	614.00m <sup>2</sup>	0m <sup>2</sup>
3	1-5	5	工业	7941.17m <sup>2</sup>	7941.17m <sup>2</sup>	0m <sup>2</sup>
4	1-2	2	工业	1628.52m <sup>2</sup>	1628.52m <sup>2</sup>	0m <sup>2</sup>
5	1	1	工业	49.45m <sup>2</sup>	49.45m <sup>2</sup>	0m <sup>2</sup>

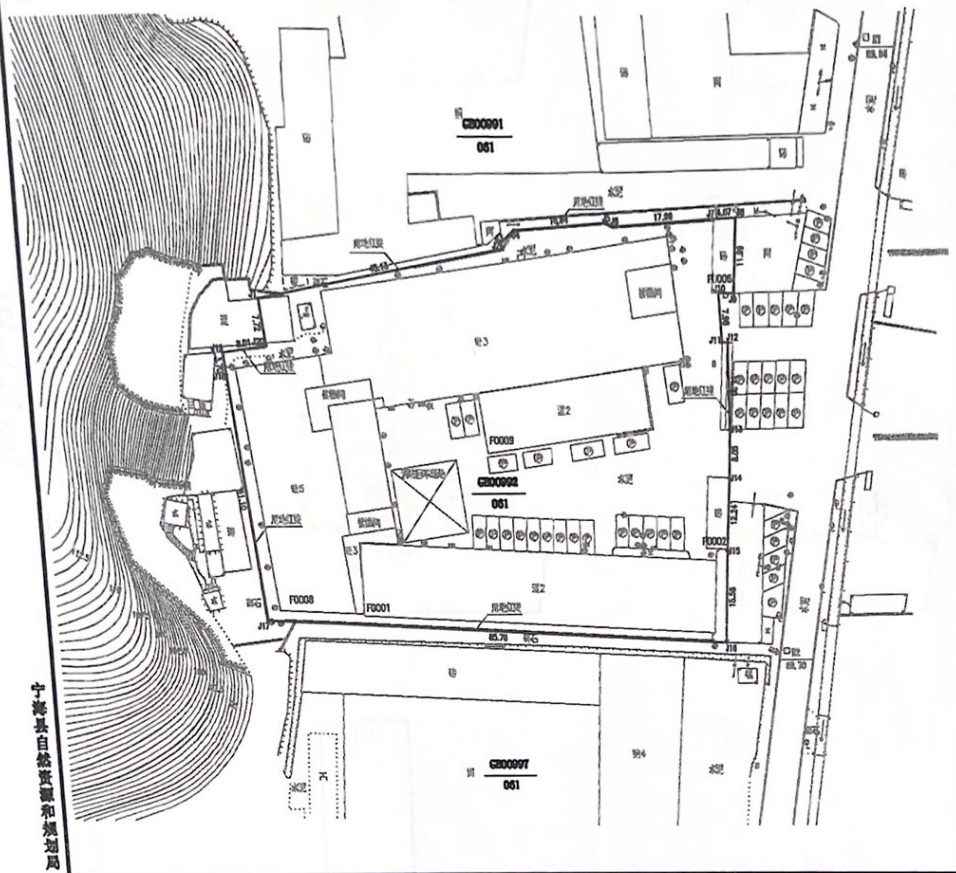
# 宗地图

单位: m<sup>2</sup>

宗地代码: 330226019034GB00992

所在图幅号: 58.80-285.50

宗地面积: 5554.40



宁海县自然资源和规划局

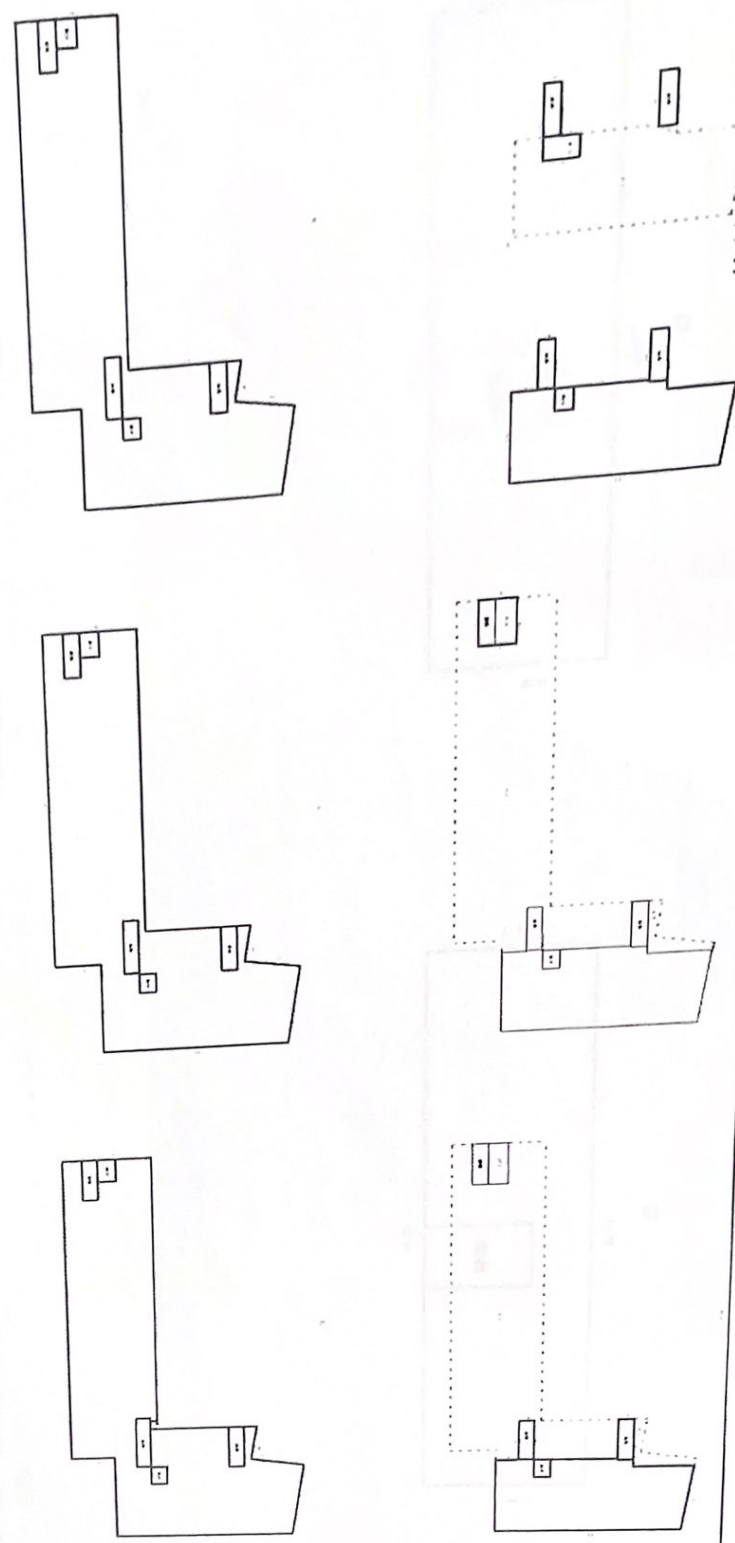
2023年07月解析法测绘界址点  
制图日期: 2023年07月26日  
审核日期: 2023年07月26日

1:1000

绘图员: 叶柱谷  
审核员: 梅 晗

# 房产分户图

宗地代码	330226019034G500992	结构	钢混	专有建筑面积	7941.17
幢号	F0008	总层数	5	分摊建筑面积	7941.17
户号	0001	所在层次	1-5	建筑面积	
坐落	宁海县深甽镇长洋村887号				



绘制日期: 2023/9/18

1:1250

# 房产分户图

614.00

专有建筑面积

614.00

分摊建筑面积  
建筑面积

结构

钢筋混凝土

总层数

2

F0009

所在层次

1-2

0001

宁海县深甌镇长洋村887号

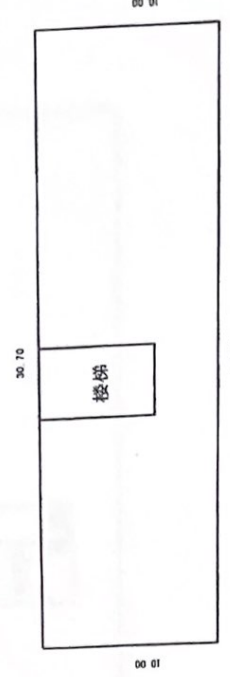
宗地代码

330226019034GB00992

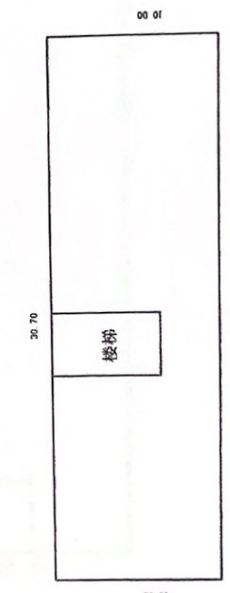
幢号

户号

坐落

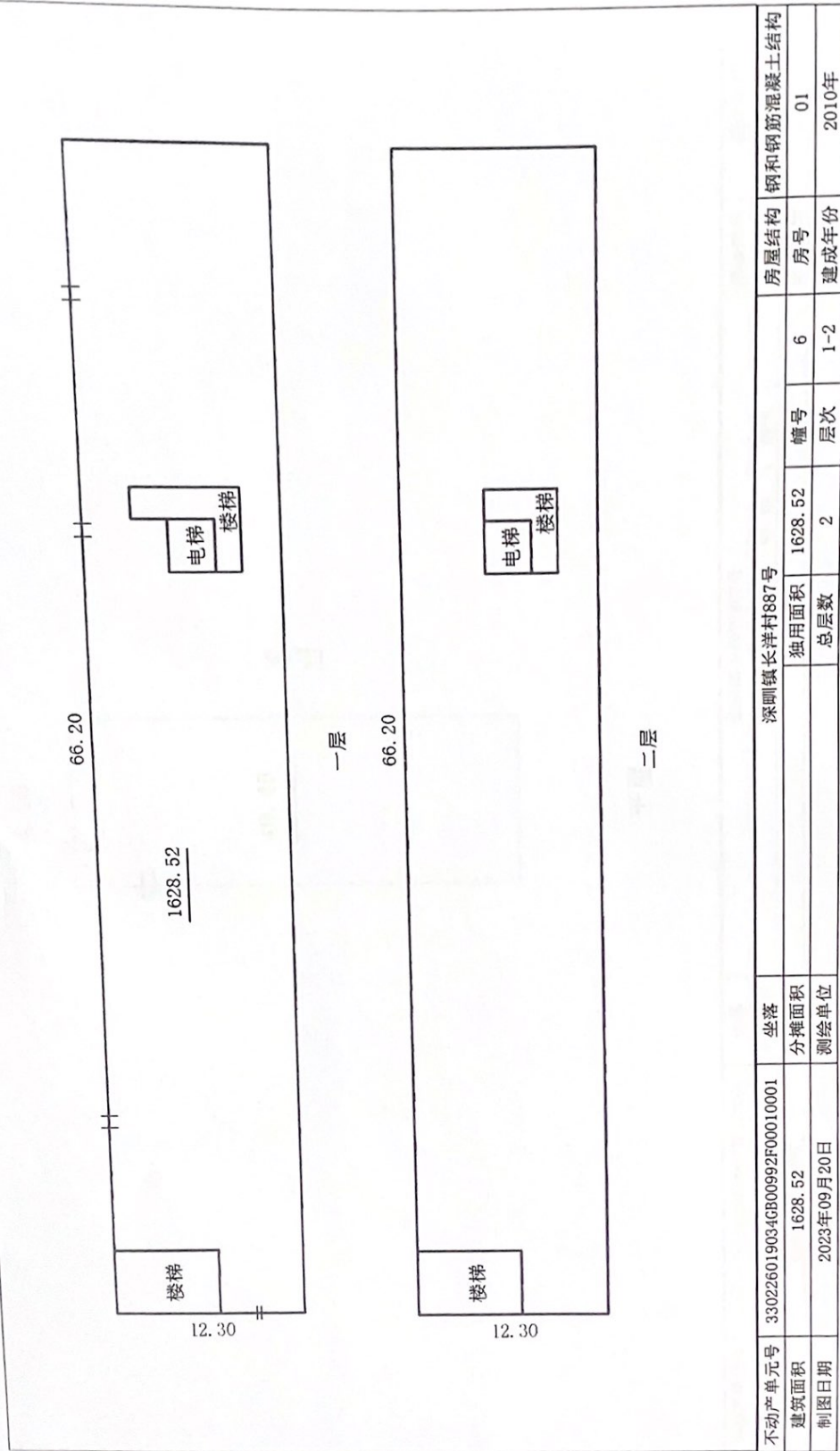


2F 层



1F 层

# 房产分户图



不动产单元号	330226019034GB00992F00010001	坐落	深口镇长洋村887号			房屋结构	钢筋混凝土结构
建筑面积	1628.52	分摊面积	1628.52	幢号	6	房号	01
制图日期	2023年09月20日	测绘单位		层数	1-2	建成年份	2010年
				总层数	2		



