

供应商验厂报告

(审核表)

濮阳时佳汇服装有限公司



填表人: 李佳怡 审核人: 李佳怡 审核日期: 2026. 2. 27

填写声明: 供应商向探路者公司承诺其提供的信息和附件真实、合法、有效, 如因供应商所提供信息与事实不符造成探路者公司损失的, 探路者公司有权向该供应商追求一切责任。

成衣供应商验厂基础表

基本资料



1) 公司名称: 濮阳时佳汇服装有限公司 2) 地址: 河南省濮阳市南乐县西部乡寨屯村鸣沙湖湿地公园南06-01号
 3) 法人代表: 孟昭娟 4) 营业范围: 服装制造, 服饰制造, 服饰研发, 服装服饰批
 5) 注册资金: 伍佰万圆整 6) 注册日期: 2023年2月13日
 7) 联系人/职位: 王允秀/厂长 联系电话: 15953238678 邮箱/其它: rina.zhu@jifaqd.com

8) 企业类型: 外资 港商 台商 私企 国营 中外合资 其他

9) 擅长产品类别:
 服装梭织类 二合一冲锋衣 (☆套羽绒 ☆套抓绒 ☆套复合弹 ☆套棉) 羽绒服 棉服 滑雪服
 外套 非压胶裤 (☆软壳裤 ☆速干裤 跑步裤) 皮肤衣 其它
 服装针织类 卫衣 套头卫衣 卫衣开衫 卫裤 抓绒服 内衣
 T恤 功能T恤 棉T恤 POLO 针织裤 其它
 其它: 毛衣 皮草 皮衣 PU 其它
 鞋品类: 徒步鞋 登山鞋 越野鞋 跑鞋 溯溪鞋 凉鞋 其它
 装备类: 包类 帐篷 睡袋 垫子 露营工具 照明类 登山杖 折叠家具
 水壶水杯 梭织帽 针织帽 梭织帽 手套 围巾 其它

10) 工厂资料:

工厂	月产能	车缝生产线 (条数)	工厂总人数	车缝人数	IE部 (人数)	品管 (人数)	技术部 (人数)	行政人事 (人数)	后勤 (人数)
濮阳时佳汇服装有限公司	15000	6	167	120	1	30	3	7	6

如有分厂, 请分行填写

可分配给探路者公司的产能比例 30 %, 流水线 3 条

11) 开发能力: 设计部 (人数) 版师 1 (人数) 样衣工 1 (人数)
 制版系统 (有, 系统名称是 博客, 快排) 成本核算系统 (如有, 系统名称是) (如GST)

12) 主要客户: 出口 10% 国内品牌 90%

主要客户 (前十大客户及业务比例)

名次和名称	品类	2025年数量	占比	2024年数量	占比
1	Only/JJ	69000件	40%	件	%
2	牧高笛	27000件	15%	件	%
3	萌来	25000件	14%	件	%

13) 主要合作的面料供应商:
 1、面料厂名: 西诺 联系人: 联系方式:
 2、面料厂名: 盛纤 联系人: 联系方式:
 3、面料厂名: 纽悦 联系人: 联系方式:

14) 公司规模 (占地或使用面积): 平方米 厂房: 自有 租用

15) 主要生产设备: 充绒机 (台) 3 验布机 (台) 1 裁床 (张) 4 平车 (台) 191
 专机 (台) 烫床 (台) 11 自动裁床 (套) 其它

16) 业务类型: FOB % ODM % CMT 100%

17) 公司是否有品质 有 无 品牌名称:

实验室调查表

单位名称:	通讯地址:
电话:	传真:
联系人:	电话:

一、实验室人员(提供实验室组织架构图)

序号	姓名	性别	年龄	文化程度	所学专业	所在部门	岗位	从事本岗位年限	备注
例子	XXX	女	43	本科	纺织工程	物检	高级专员	7.5年	

二、实验室设备清单

序号	设备名称	规格型号	数量	生产厂家	校准周期	设备用途	备注
例子	单臂强力机	2512	1	意大利 MESDAN公司	1次/年	撕破强力、断裂强力、 接缝处纱线抗滑移	

三、实验室检测能力一览

序号	名称	检测标准名称及编号	备注
例子	织物单位面积质量的测定	GB/T 4669-2008	

注：此表打印，实验室组织架构图盖章快递给我公司。

供方填表人：

供方审核人：

填表日期：

单位公章



成衣供应商自评细则

		说明	分值	自评	指标	考评项目	说明	分值	自评	
工厂规模 (21分)	(5分)	1000万元以上 A级	5分	5	质量管理 (25分)	(4分) 质量体系	有通过ISO9000认证 (在年审期内)	4分	4	
		300-500万 B级	4分				曾经获得过ISO9000认证 (3年以内)	2分	2	
		100-300万 C级	3分				未曾获得ISO9000认证	0分		
		50-100万 D级	2分			(6分) 组织职能	有独立的品质架构 (生产与品质平行)	6分		
		50万以下 E级	1分				有独立的品质架构 (品质归属于生产)	4分	4	
				没有独立的架构完全从属于生产			2分			
	(4分) 财务信用支付状况		没有拖欠供应商反映良好	4分		4	(5分) 标准指导	有在执行品质相关的手册、流程、标准	5分	
			有拖欠, 只是个别客户	3分				有品质相关的手册、流程、标准部分执行	3分	3
			有拖欠, 由于纠纷暂未支付	2分				有品质相关的手册、流程、标准但未执行	1分	
			有拖欠, 因为上游客户拖欠引起	1分				没有有品质相关的手册、流程、标准	0分	
			有拖欠, 未知原因	0分			(10分) 过程品控	有实验室 (有记录)	2分	
	(6分) 设备投入	500万以上 A级	6分			有产前会议及产前风险评估且留有记录		2分	2	
		300万-500万 B级	5分			仓库有验布、基本检测		1分	1	
		100万-300万 B级	4分	4		裁床有100%验片		1分		
		50-100万 D级	2分			每个组配备中查		1分	1	
		50万以下 E级	1分			每个车间设有专门品质巡查人员		1分	1	
	(6分) 厂房投入	自建厂房	6分			尾部有专门质量巡查		1分	1	
		租用厂房	3分	3		包装有专门的品质抽查		1分	1	
		无自主工厂	0分			过程控制 (9分)		有客户或者内部批复挂板	1分	1
	(4分) 开发技术	有独立的设计师研发团队	2分					区域内有明显标识	1分	1
有完备的打样车间		1分	1	有流水线模式 (吊挂或者单件流及推管)	1分					
有与客户合作ODM订单		1分	1	车间有断针控制 (有记录)	1分		1			
(6分) 生产计划	有独立的计划统筹部门	2分		有在用的生产看板	1分		1			
	接单前后有产能评估有记录	2分		机器设备有维护保养记录	1分		1			
	当日生产计划与总的生产计划匹配 (允许10%偏差)	1分	1	裁床裁刀手有带钢丝手套	1分		1			
	生产计划是否清晰显示在各车间/小组	1分	1	区域内有明显标识	1分		1			
				裁床主要裁片有100%编码	1分		1			
(4分) 特种机器设备	有电脑裁床、自动拉布 (在用)	2		(3分) 裁床						
	有与车间匹配的长臂机 (梭织)									
	有预缩机 (针织)	2								

成衣供应商自评细则

指标	考评项目	说明	分值	自评	指标	考评项目	说明	分值	自评
生产能力 (11分)	(5分) 公司客户群	国际一流品牌 A级	5分		过程控制 (15分)	(5分) 面辅料仓库	仓库有防潮、防火设施	1分	1
		国内一流品牌 B级	4分				仓库标识及区域划分清晰有序	2分	2
		一般品牌 C级	2分	2			面、辅料分类存放	1分	1
		无品牌 D级	0分				存、取记录清晰	1分	1
	(6分) 车工人数	500人以上	6分			(7分) 尾部	专机每款有测试记录	1分	
		301-500人	5分				尾部查验有两次以上 (包含两次)	1分	1
		201-300人	4分				检验区域灯光明亮	1分	1
		101-200人	3分	3			有100%量尺或比对尺寸	2分	
		100人以下	1分				有挂烫工批办、客户或者内部QA批办	1分	1
	(5分) 安全保障	(3分) 消防	能提供消防合格文件批文	1分			(3分) 成品包装	尾部标识清楚	1分
公司内部消防设施有专门维护和管控			1分	1	包装辅料摆放清晰	1分		1	
有定期举行消防安全演习 (最少一年一次)			1分	1	包装区域划分清晰	1分		1	
(2分) 劳动保障		与员工签订必要的劳动合同 (部分签署得1分)	2分	1	成品仓库有防潮、防火设施	1分	1		

最终得分: _____





营业执照

(副本)₍₁₋₁₎



扫描二维码登录
“国家企业信用
信息公示系统”
了解更多登记、
备案、许可、监
管信息。

统一社会信用代码
91410923MA9NK1XD2H

名称 濮阳时佳汇服装有限公司

注册资本 伍佰万圆整

类型 有限责任公司(非自然人投资或控股的法人独资)

成立日期 2023年02月13日

法定代表人 孟昭娟

住所 河南省濮阳市南乐县西都乡寨里村
鸣沙湖湿地公园南06-01号

经营范围 一般项目：服装制造；服饰制造；服饰研发；服装服饰批
发；服装服饰零售；羽毛(绒)及制品制造；羽毛(绒)及制品
销售；针纺织品及原料销售；绣花加工；劳动保护用品生
产；劳动保护用品销售；箱包制造；箱包销售；鞋帽零售
；皮革制品制造；皮革制品销售；货物进出口；互联网售
售(除销售需要许可的商品)(除依法须经批准的项目外
，凭营业执照依法自主开展经营活动)

登记机关

2023

年 02 月 13 日

国家企业信用信息公示系统网址：
<http://www.gsxt.gov.cn>

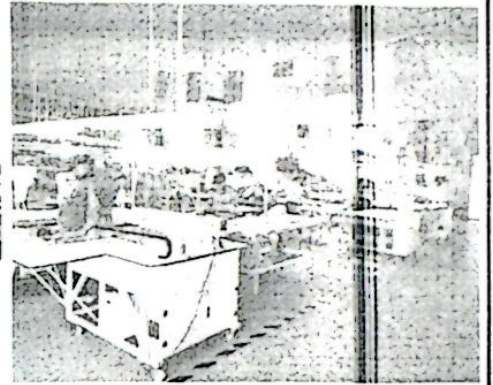
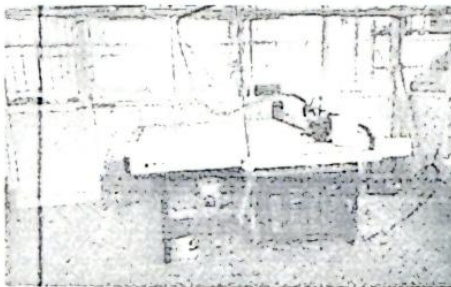
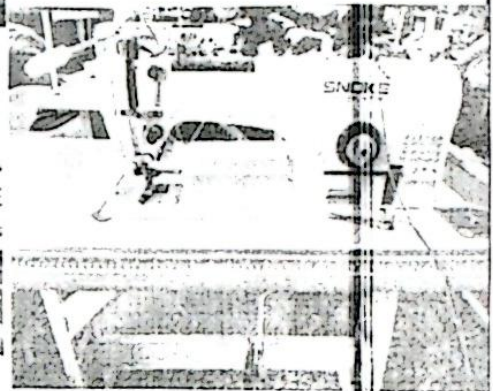
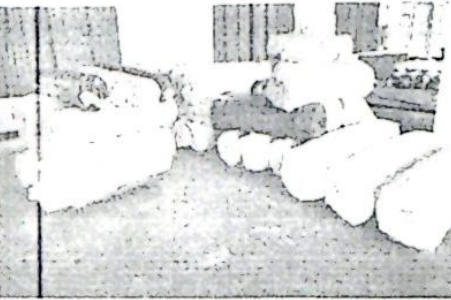
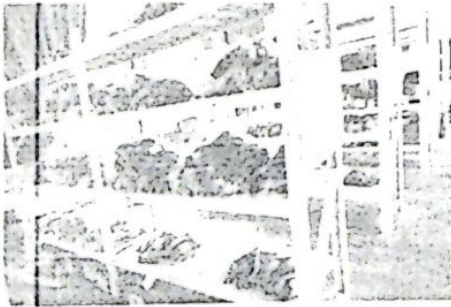
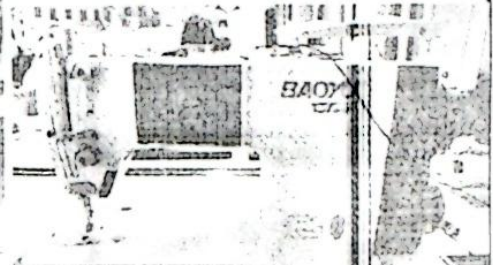
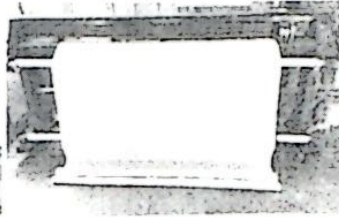
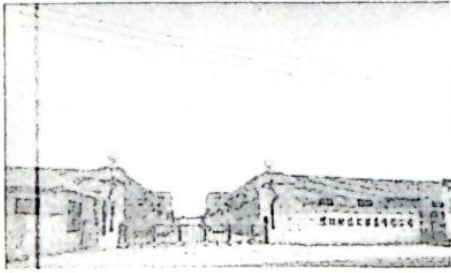
市场主体应当于每年1月1日至6月30日通过
国家企业信用信息公示系统报送公示年度报告

国家市场监督管理总局监制

自评表

下栏请附参考照片

图片包括工厂门头或厂牌、各生产车间、库房、关键设备等图片。



备注:



无欠税证明

乐税 无欠税证 (2026) 120 号

纳税人名称: 濮阳时佳汇服装有限公司, 纳税人识别号:
91410923MA9NK1XD2H,

有效证件类型: 企业法人营业执照(公司), 有效证件号
码: 410923000097205,

截至 2026 年 2 月 27 日, 在税收征管信息系统未发现
有欠税情形。

特此证明。



国家税务总局南乐县税务局

(盖业务专用章)

2026 年 2 月 27 日

业务专用章

濮阳时佳汇设备清单



区域	资产名称	品牌	设备数量 (套)
一组	电脑平缝机	宝宇288/重机	28
	套结机	新锐430	1
	全自动模板机	宝宇 耐拓 川田	4
	烫台	丰衣	2
	差动平机	卓杰5490	3
	五线包缝机	宝宇900	2
	带刀平机	斯诺克5400/6200	2
二组	电脑平缝机	宝宇288/重机	25
	套结机	新锐430	1
	全自动模板机	耐拓 川田	4
	烫台	丰衣	2
	差动平机	卓杰5490	3
	五线包缝机	宝宇900	3
	带刀平机	斯诺克6200	2
三组	电脑平缝机	宝宇288/重机	26
	套结机	新锐430	1
	全自动模板机	宝宇 耐拓小模板 川田	5
	烫台	丰衣	2
	差动平机	卓杰5490	2
	电脑双针机	宝宇	2
	五线包缝机	宝宇 900	3
	带刀平机	斯诺克6200	2
五组	电脑平缝机	宝宇288/重机	26
	全自动模板机	宝宇 川田	5
	烫台	宝宇	2
	差动平机	卓杰5490	2
	电脑双针机	宝宇	1
	五线包缝机	宝宇900	3
	带刀平机	斯诺克6200	2
六组	电脑平缝机	宝宇288/重机	27
	套结机	新锐430	1
	差动平机	卓杰/ 斯诺克	2
	全自动模板机	宝宇 川田	5
	烫台	丰衣	1
	五线包缝机	宝宇900	1
	带刀平机	斯诺克6200	1
	电脑平缝机	宝宇288/重机	26
套结机	新锐430	1	

濮阳时佳汇设备清单



区域	资产名称	品牌	设备数量(套)
七组	全自动模板机	宝宇	5
	烫台	威德士	2
	五线包缝机	宝宇 900	2
	差动平机	卓杰5490	2
	带刀平机	斯诺克6200	1
裁剪车间	全自动铺布机	西岛	1
	压衬机	虎威	2
	转印机	青岛00X120	1
	裁剪刀	三田	4
	打印机	新秀	1
	电脑平缝机	宝宇388	1
后整车间	检针机	具尔	1
	烫台	宝宇	3
	电脑平缝机	宝宇288/宝宇388	10
	打扣机	衣邦 / 康圣	13
	打结机	7702DP	1
	全自动钉扣机	川田	2
技术科	电脑	WIN10	2
	电脑平缝机	宝宇288/宝宇388	4
	五线包缝机	宝宇	1
	差动平机	卓杰5490	1
	切割机	新秀FH1512-5	1
	烫台	宝宇	1
东车间	锅炉	盛田	2
西车间		银刻	2
西车间		宝辉	1
水房	净水器	荣事达	1
充棉房	全自动充棉机	潜力	1
	全自动充绒机	合衣	1
	电脑平缝机	宝宇288/宝宇388	4
	吸绒机	天津	1
充绒室	全自动充绒机	合衣	1
	电脑平缝机	宝宇288/宝宇388	4
	吸绒机	天津	1
办公室	电脑	WIN11	1
	电脑	WIN11	1
	电脑	WIN11	1
	打印机	爱普生	1

濮阳时佳汇设备清单



区域	资产名称	品牌	设备数量 (套)	
设备闲置区	电脑平缝机	宝宇288/宝宇388	10	
	差动平机	卓杰5490/5590/斯诺克	9	
	五线包缝机	宝宇	2	
	带刀平机	卓杰/斯诺克	8	
	花样机	缝利莱	1	
	烫台	威德士	3	
仓库	验布机	HW-780SR	1	
	魔术贴	博克赛尔	1	
	灯箱	无品牌	1	
空压机房	空压机	30HP永磁一体	1	
	储气罐	龙腾	2	
东车间	空调	美的	4	
西车间		格力	4	
裁剪车间		美的/海尔/格兰仕	3	
后整车间		美的/海尔	4	
充绒房		旋耀	2	
充棉房		海尔	3	
宿舍		美的	6	
办公室		海尔	1	
会议室		海尔	1	
闲置设备		三针五线	银剑	1
	全自动模板机	宝宇360	1	
	带刀平机	多乐/斯诺克	4	
	电脑双针机	宝宇	3	
	五线包缝机	宝宇	2	
	电脑双针机	宝宇	1	
	差动平机	卓杰/斯诺克	2	
压胶设备	压胶机	H&H CS-694/炜业	2	
总合计:			397	
闲置设备	花样机	缝利莱	1	
	1500自动剪线	青本		
	超细嘴三针	森本		
	四线包缝	森本		
	四线包缝	重机		
	小转印机			