



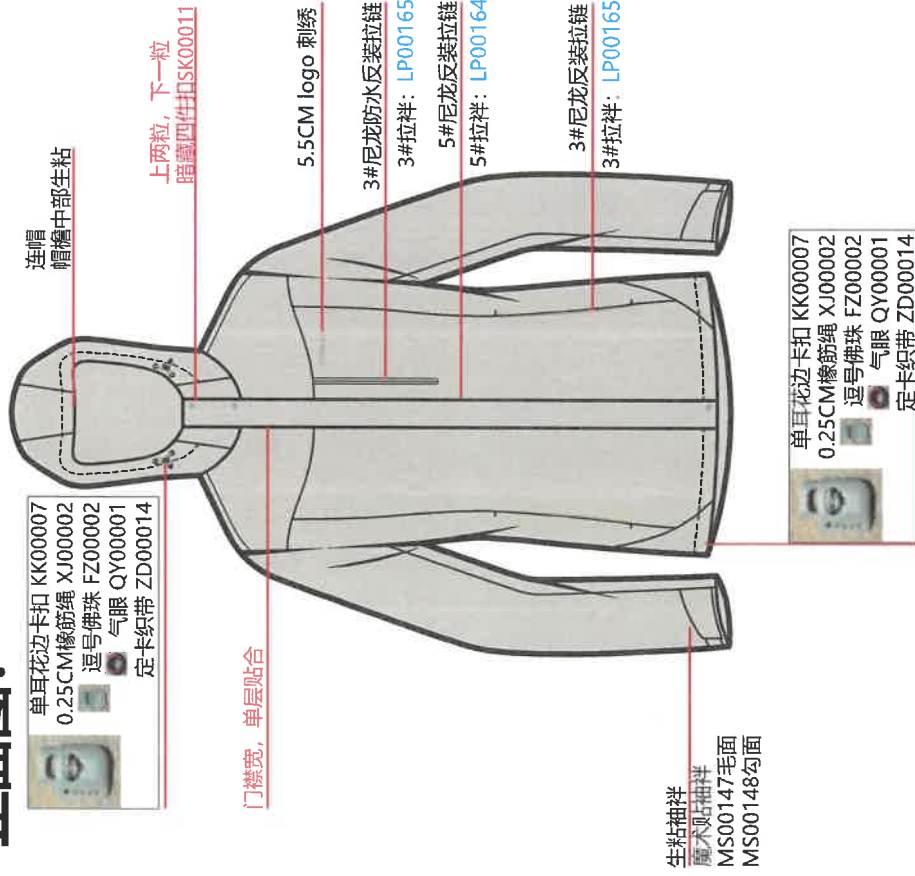
TOREAD

设计图

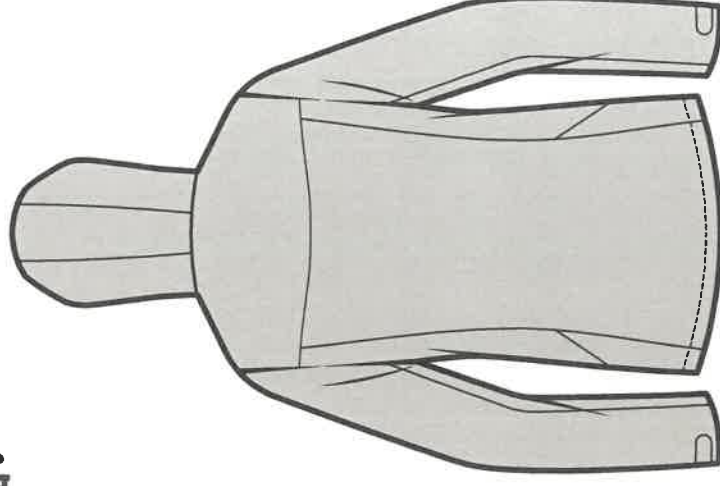
11-13 齐色样调整意见:

- 1.增加云杉橘配色, 此颜色需要看样品确认以及确认绣花色;
- 2.前胸拼接线下垂1CM, , 袖拼接色随之下移1cm至袖肘位置顺延, 见样衣画线和开发人员意见;
- 3.内件口袋拉链取消, 下摆调节辅料取消;
- 4.内件袖里布取消

正面图:



背面图:



TOREAD

LOGO刺绣1:1 SIZE 5.5CM

款式名称:
女式套绒冲锋衣

设计编号:
705

面料:
A: FW09363



特殊描述:

吊牌价:

版数:

转交时间:
2024.12.13

设计师:
李宇

产品经理:

开发专员:
??