

永康 房权证 五金园字第0006349 号

房屋所有权人	浙江飞剑工贸有限公司		
共有情况			
房屋坐落	经济开发区华夏路387号（第1-6层）		
登记时间	2016 04 09		
房屋性质			
规划用途	工业		
房屋状况	总层数	建筑面积 (m ²)	套内建筑面积 (m ²)
	6	4003.66	0.00
土地状况	地号	土地使用权取得方式	土地使用年限
	505-14-76		至 止

以下空白

附 记

2015年4月23日办理房地产最高额抵押权登记

2015年5月8日办理房地产最高额抵押权登记。



分户图

房产区号	04	房产分区号	112	幢号		幢编号	505193	房间编号	1160101
总层数	6	层次	1-6	建成年份	2009	结构	钢混	设计用途	工业
座落	经济开发区阜夏路387号						产权面积 (m ²)	4003.66	
所有权单位	浙江飞剑工贸有限公司						产别	私产	



永康市新宇房地产测绘有限公司
 出图专用章
 证书编号:丁测资字38107025

比例尺: 1:700

注意事项

- 一、本证是权利人享有房屋所有权的证明。
- 二、房屋所有权人、利害关系人可到房屋登记机构查询房屋登记簿。
- 三、本证记载的事项与房屋登记簿不一致的, 除有房屋登记簿确有错误外, 以房屋登记簿为准。
- 四、除房屋登记机构外, 其他单位或个人不得在本证事项或加盖印章。
- 五、本证应妥善保管, 如有遗失、损毁的, 可申请



永康 房权证 五金园字第0006348 号

房屋所有权人		浙江飞剑工贸有限公司			
共有情况					
房屋坐落		经济开发区华夏路387号（第1-7层）			
登记时间		2015 04 09			
房屋性质					
规划用途		工业			
房屋状况	总层数	建筑面积 (m ²)	套内建筑面积 (m ²)	其他	
	7	4688.61	0.00		
	以下空白				
土地状况		地号	土地使用权取得方式	土地使用年限	至 止

附 记

2015年4月23日办理房地产最高额抵押权登记
 2015年5月8日办理房地产最高额抵押权登记

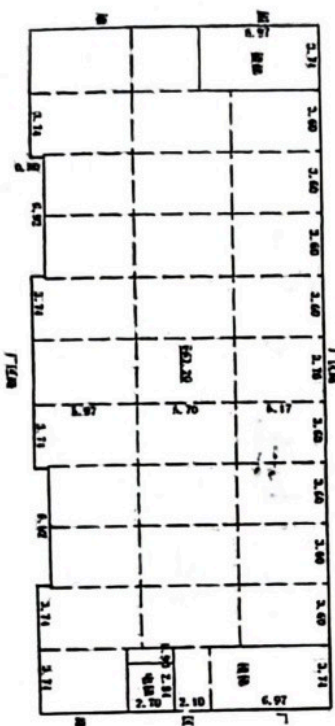
在案
 2015年4月23日
 2015年5月8日



核发单位 (盖章)

分户图

房产区号	04	房产分区号	112	幢号		幢编号	505192	房间编号	593637
总层数	7	层数	1-7	建成年份	2009	结构		设计用途	工业
座落	经济开发区华夏路387号						产权面积 (m ²)	4688.61	
所有权单位	浙江飞剑工贸有限公司						产别	私产	



永康市新宇房地产测绘有限公司
出图专用章
 证书编号: 丁测资字 33107025

比例尺: 1:400

注意事项

- 一、本证是权利人享有房屋所有权的证明。
- 二、房屋所有权人、利害关系人可到房屋登记机构查询房屋登记簿。
- 三、本证记载的事项与房屋登记簿不一致的，除有明确房屋登记簿确有错误外，以房屋登记簿为准。
- 四、除房屋登记机构外，其他单位或个人不得在本证记载事项或加盖印章。
- 五、本证应妥善保管，如有遗失、损毁的，可申请



编号: 0016835

永康房权证 五金园字第0002269 号

房屋所有权人	浙江飞剑工贸有限公司		
共有情况			
房屋坐落	经济开发区华夏路387号(第1-4层)		
登记时间	2010 09 20		
房屋性质	工业厂房		
规划用途	工业厂房		
房屋状况	总层数	建筑面积 (m ²)	套内建筑面积 (m ²)
	4	9720.22	0.00
土地状况	地号	土地使用权取得方式	土地使用年限
	505-14-76		至

附 记

2012年3月13日至2014年3月12日设定房屋抵押他项权
 2014年5月14日至2016年5月13日设定房屋抵押他项权
 2015年5月8日办理房地产最高额抵押权登记。



2010年11月... 2012年... 日

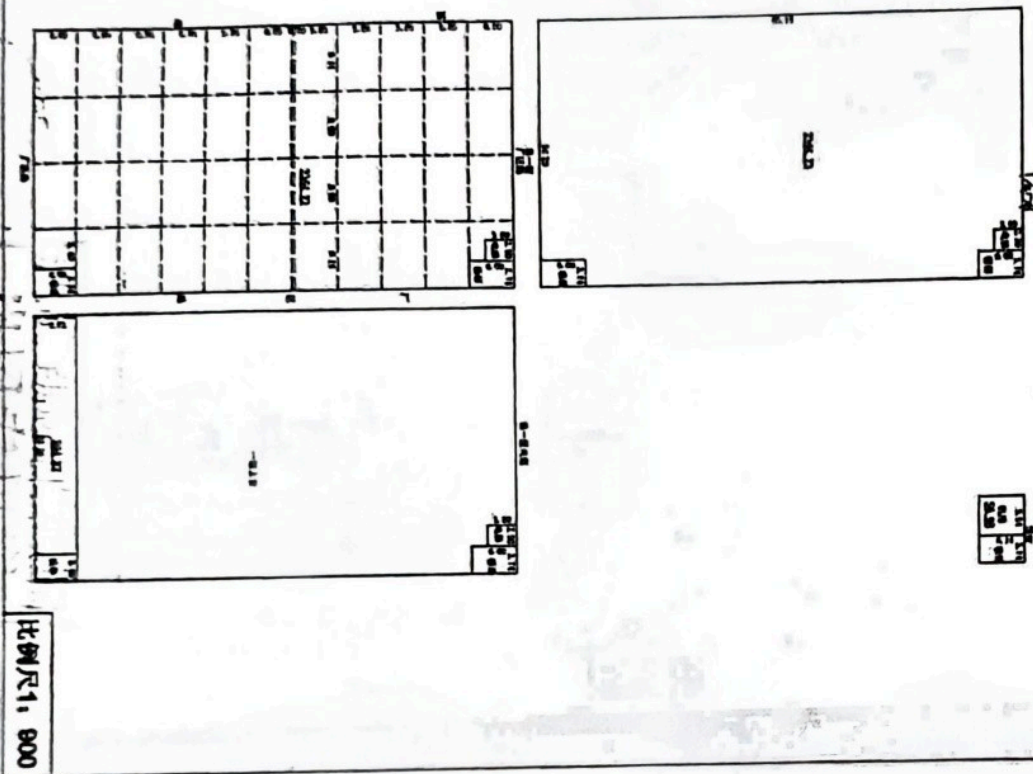
2012年3月13日... 经办人: 程... 可



填发单位

分户图

房产区号	04	房产分区号	112	幢号		幢编号	505176	房间编号	593631
总层数	4	层次	1-4	建成年份	2009	结构	钢筋混凝土	设计用途	工业(厂房)
座落	经济开发区华夏路387号						产权面积(㎡)	9720.22	
所有权单位	浙江飞剑工贸有限公司						产别	私产	



注意事项

- 一、本证是权利人享有房屋所有权的证明。
- 二、房屋所有权人、利害关系人可到房屋登记机构查询房屋登记簿。
- 三、本证记载的事项与房屋登记簿不一致的，除有证据证明房屋登记簿确有错误外，以房屋登记簿为准。
- 四、除房屋登记机构外，其他单位或个人不得在本证记载事项或加盖印章。
- 五、本证应妥善保管，如有遗失、损毁的，可申请



编号: 000922

永康房权证 五金园字第0002270 号

房屋所有权人	浙江飞剑工贸有限公司		
共有情况			
房屋坐落	经济开发区华夏路387号 (第1-4层)		
登记时间	2010 09 20		
房屋性质	工业厂房		
规划用途	工业厂房		
房屋状况	总层数	建筑面积 (m ²)	套内建筑面积 (m ²)
	4	15649.09	0.00
土地状况	地号	土地使用权取得方式	土地使用年限
	505-14-76		至 止

自

附 记

2012年3月13日至2014年3月12日设定房屋抵押他项权
 2014年5月14日至2016年5月13日设定房屋抵押他项权
 2015年5月8日办理房地产最高额抵押权登记。

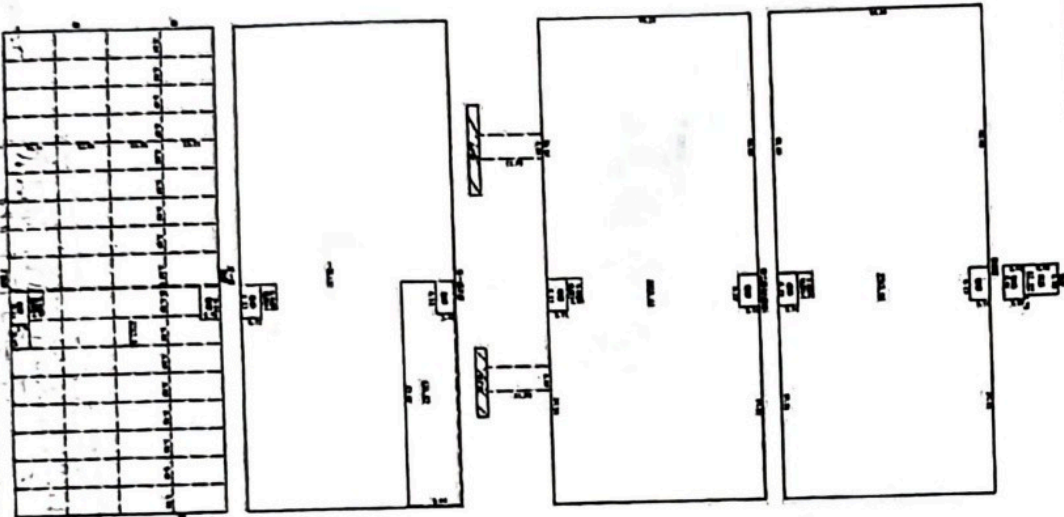
2016年11月1日至2017年4月6日
 设定房屋抵押他项权
 2015年3月3日注册
 经办人: 董明



填发

分户图

房产区号	04	房产分区号	112	楼号		幢编号	505189	房间编号	593635
总层数	4	层数	1-4	建成年份	2009	结构	钢混	设计用途	工业(厂房)
座落							产权面积(m ²)	15649.09	
所有权单位							产别	私产	
浙江飞剑工贸有限公司									
经济开发区华夏路387号									



比例尺: 1:1300

注意事项

- 一、本证是权利人享有房屋所有权的证明。
- 二、房屋所有权人、利害关系人可到房屋登记机构依
询房屋登记簿。
- 三、本证记载的事项与房屋登记簿不一致的，除有证
明房屋登记簿确有错误外，以房屋登记簿为准。
- 四、除房屋登记机构外，其他单位或个人不得在本证
记载事项或加盖印章。
- 五、本证应妥善保管，如有遗失、损毁的，可申请

编号: 000922



永康房权证 五金医字第0002271 号

房屋所有权人	浙江飞剑工贸有限公司		
共有情况			
房屋坐落	经济开发区华夏路387号 (第1-4层)		
登记时间	2010 09 20		
房屋性质	工业厂房		
规划用途	工业厂房		
房屋状况	总层数	建筑面积 (m ²)	套内建筑面积 (m ²)
		9566.58	0.00
土地状况	地号	土地使用权取得方式	土地使用年限
	505-14-7a		至 止



附 记

2012年3月13日至2014年3月12日设定房屋抵押他项权
 2014年5月14日至2016年5月13日设定房屋抵押他项权
 2015年5月8日办理房地产最高额抵押权登记。

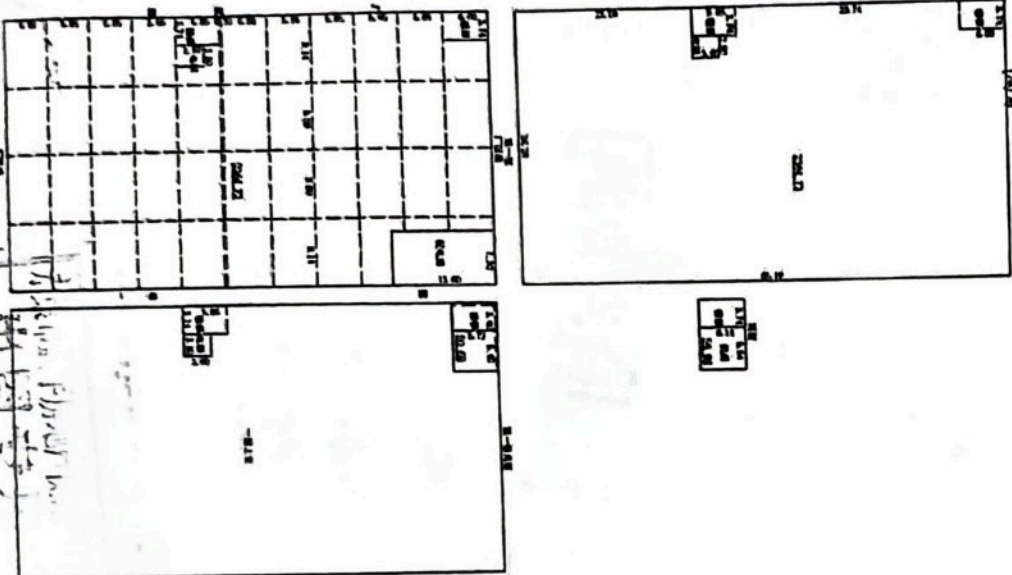
2010年11月17日
 2012年4月6日

2012年3月13日注销他项权
 经办人: 程国



分户图

房产区号	04	房产分区号	112	幢号		幢编号	505190	房间编号	593636
总层数	4	层次	1-4	建成年份	2009	结构	钢混	设计用途	工业(厂房)
座落	经济开发区华夏路387号						产权面积(m ²)	9566.58	
所有权单位	浙江飞剑工贸有限公司						产别	私产	



比例尺: 1: 800

注意事项

- 一、本证是权利人享有房屋所有权的证明。
- 二、房屋所有权人、利害关系人可到房屋登记机构
询房屋登记簿。
- 三、本证记载的事项与房屋登记簿不一致的，除有
明房屋登记簿确有错误外，以房屋登记簿为准。
- 四、除房屋登记机构外，其他单位或个人不得在本
证事项或加盖印章。
- 五、本证应妥善保管，如有遗失、损毁的，可申



编号:

00092

永 国用 (2010) 第 2143 号

土地使用权人	浙江飞剑工贸有限公司		
座 落	永康市经济开发区华夏路387号		
地 号	505-14-76	图 号	
地类 (用途)	工业用地	取得价格	
使用权类型	出让	终止日期	2058年2月5日
使用权面积	18336.23 M ²	其中 独用面积	18336.230 M ²
		分摊面积	M ²

根据《中华人民共和国宪法》、《中华人民共和国土地管理法》和《中华人民共和国城市房地产管理法》等法律法规，为保护土地使用权人的合法权益，对土地使用权人申请登记的本证所列土地权利，经审查核实，准予登记，颁发此证。



永康市国土资源局

永康市国土资源局

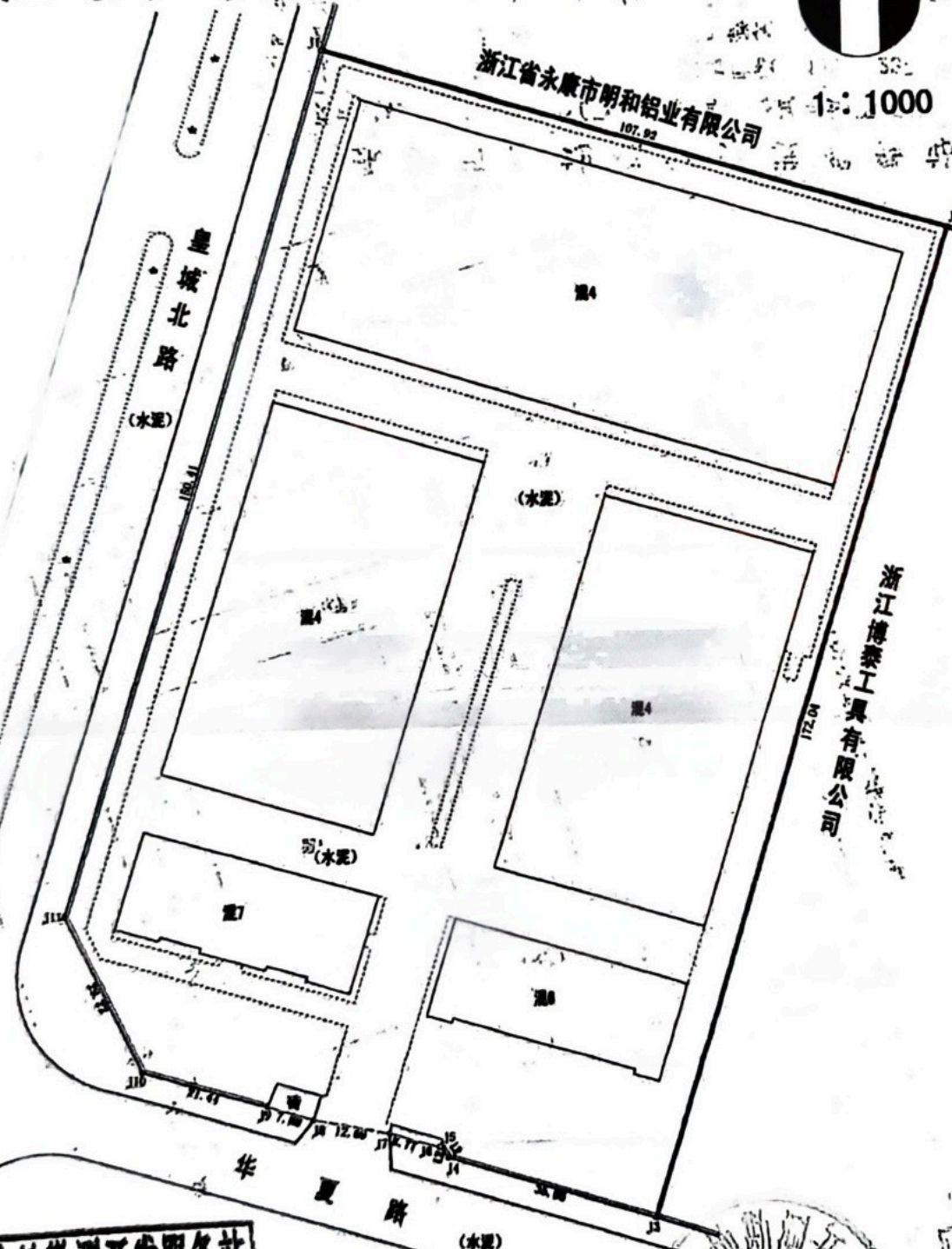
浙江省土地勘测院
土地证书附图

浙江飞剑工贸有限公司用地平面图



浙江省永康市明和铝业有限公司

1:1000



永康市土地勘测开发服务站
出图专用章
证书编号:丁测资字33107031

永康市土地勘测开发服务站					
项目名称		浙江飞剑工贸有限公司用地平面图			
测量	沈有金	复核	沈有金	宗地面积	18336.23平方米
制图	沈有金	审核	沈有金	厂外绿化	401.77平方米
组长	沈有金	比例	1:1000	日期	2009.12.31