

### 供应商基础信息表

*供应商类型: 服装加工厂	*公司名称: 山东盛原服装有限公司	*通讯地址: 山东省德州市平原县东开发区仁和路
*电话:	*传真:	*工厂地址: 山东省德州市平原县东开发区仁和路

#### 一、企业基本信息

*企业类型	工厂	*统一社会信用代码	9137142655439091X J	*企业总人数	1011	人	上一年员工 平均离职率	
*公司成立日期	2010-4-30	*开户许可证编号	1210-02208618	*研发人数	0	人	*员工在公司 平均工作年限	6.2 年
*厂区面积	106420 m²	*是否有分厂	否	*板房、打样间 人数	49	人	*员工月平均 工资	元RMB
*厂房建筑面积	53060 m²	*分厂人数	0	*品控人数	76	人	是否安排住 宿	否
*厂房类型 (提供自有/ 租赁文件)	<input checked="" type="checkbox"/> 自有 <input type="checkbox"/> 租赁	*上市状况	否	*生产人数	942	人	*员工月平均 工时	210
*是否有实验室 需填写实验室 调查表	<input checked="" type="checkbox"/> 是 <input type="checkbox"/> 否	*检测设备 数量	20	*其他岗位人数	58	人		

#### 二、企业财务信息

*注册资本	3000	万元 RMB	*固定资产	万元RMB	*上一年度总产 值	万元RMB	银行名称 (与探路者 结款账户)	中国银行股份有限公司 平原平安大街支行
*实收资本		万元 RMB	*其中设备 资产	万元RMB	*上一年度销售 额	万元RMB	银行账号	235104476928

#### 三、企业联络信息

项目	*姓名	职务	办公电话	*移动电话	*E-Mail
*企业负责人	李国飞	经理		18315935308	1148397674@qq.com
*质量负责人	马晶	主管		15853493298	364852392@qq.com
*业务负责人	万庆	主管		15610968009	19891002@163.com

#### 四、企业体系认证

是否通过	是/否	认证机构	中国质量认证中 心	认证编号	首次认 证日期	截止日期
ISO9001认证 (质量管理体系)	是	认证机构	中国质量认证中 心	00124Q31221R5M -4/1100	2025-3-18	2027-2-7
ISO14001认证 (环境管理体 系)	是	认证机构	中国质量认证中 心	00124E30592RSM -4/1100	2025-3-18	2027-2-2
是否通过 OHSAS18001认 证 (职业健康安 全管理体系)	否	认证机构		认证编号	首次认 证日期	截止日期
是否通过 ISO45001认证 (职业健康安 全管理体系)	是	认证机构	中国质量认证中 心	00124S30471RSM -4/1100	2025-3-18	2027-2-2

#### 五、企业产品类型

主要产品说明(例: 运动衫、压胶 服、背包)	压胶服	*主要擅长(主力)1-3类产品名称 举例说明: 棉T恤、跑鞋、保温杯、 羽绒睡袋、30L背包、单层账、套绒 冲锋衣	冲锋衣 外套 软壳冲锋衣
---------------------------	-----	--	--------------



### 供应商基础信息表

*六、生产人员分配及产能											
生产人员配置 (车间名称自行调整)			产 量/能 (单位不能是“元”)								
车间总人数	942	人	填表时间前一年度年产量	600000 件/双			填表时间前第二年度年产量	590000 件/双			
裁剪车间人数	101	人	缝制组数	22	组	主力产品名称 (必须写够三个)	月度产能	年预计生产量	台产效率: 件/人天	产品单位	月平均生产天数
缝制(针车)车间人数	586	人	每组	30	人	冲锋衣	3120	37440	120	件	26
后整理车间人数	67	人				外套	3120	37440	120	件	26
成型车间人数		人				软壳外套	3120	37440	120	件	26
其他工序(注明类别)	188	人			类别						

备注: 车间分类如有不同可自行调整车间名称。

*七、主要客户及研发信息										
当前主要合作客户					企业主要研发产品					
客户名称	供应产品名称	产品单位	年度供应量	占总产能比例	产品名称	产品单位	上一年研发总款数	实际投产总款数		
探路者	冲锋衣	件	600000	100%						

当前主要供应商				
供应商名称	供给产品名称	产品单位	年度供给量	占采购总量比



八、企业生产相关设备(有设备清单可以不用填写)										
关键生产设备					关键检测设备					
关键设备1		数量			关键设备1			数量		
关键设备2		数量			关键设备2			数量		
关键设备3		数量			关键设备3			数量		
关键设备4		数量			关键设备4			数量		
关键设备5		数量			关键设备5			数量		

备注: 多余设备清单可附表提供



## 供应商基础信息表

### \*九、我公司的付款方式

1. 成品付款方式：无定金，货到仓库并开票付50%，60天后付45%，5%是质保金，120天后付；

2. 面辅料付款方式：无定金，货到仓库60天内成品厂付款；

是     否    接受以上付款方式    如不接受贵司能接受的付款方式：

企业其它优势

\*希望与探路者合作层次

- 有长期战略合作意愿，可以与探路者分享公司所有信息、共担风险、可完全按探路者要求配置产能、研发人员、管理人员，必要时按探路者要求进行管理改革和信息化建设，最终成为探路者的战略合作供应商。
- 有意愿将探路者作为本公司的主要客户，能按探路者要求进行品质和交期改善，能进行一定程度的信息共享，能时刻优先保证探路者产品的开发和生产安排，接受探路者的不定期业务检查和监督。
- 探路者作为公司的客户之一，在业务范围内能保证品质与交期达成，并对探路者反馈的问题积极对策改善

\* 内容是必填项

1、本表需印出加盖公章，一并与“营业执照”“一般纳税人资格证”“开户许可证”“开票资料”“企业信用报告”“厂房租赁（自有）证明文件”“ISO9001、ISO14001、OHSAS18001认证证书”“生产设备清单”“排污许可证（面辅料厂必须提供）”“环保证书（面辅料厂必须提供）”各一份复印件并加盖贵司公章；如果公司和工厂名称不一致，请分别提供此表及先关文件。

2、本表需同时提供盖章档一份、电子档一份，信息表中重要信息如有变更，应在一周内更新并知会探路者，如因资料变更未及时知会探路者而造成损失时，需负连带责任。

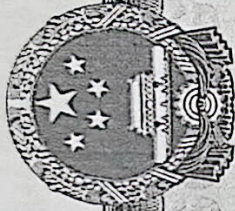
3、本表盖章档表头填表人，审核人，确认人需亲笔签名，其余资料需电脑录入，严禁涂改，以便存档。

供方填表人：万庆

供方审核人：李国飞

填表日期：2025-12-10





统一社会信用代码

9137142655439091XJ

# 营业执照

1-1 (副本)

市场主体身  
价码了解更多注  
记、变更、注销  
可、监管信息。  
体验更多应用服  
务。



名称 山东盛原服装有限公司

注册资本 叁仟万元整

类型 有限责任公司(自然人投资或控股)

成立日期 2010年04月30日

法定代表人 谭泽

山东平原经济开发区

经营范围 一般项目：技术服务、技术开发、技术咨询、技术交流、技术转让、技术推广；服装制造；服饰制造；服饰研发；专业设计服务；服装服饰批发；服装、服饰检验、整理服务；货物进出口；第一类医疗器械生产；第一类医疗器械销售；第二类医疗器械销售；卫生用品和一次性使用医疗用品销售；针纺织品销售；面料纺织加工；普通货物仓储服务（不含危险化学品等需许可审批的项目）；非居住房地产租赁；住房租赁；房地产经纪；绣花加工。（除依法须经批准的项目外，凭营业执照依法自主开展经营活动）  
许可项目：第二类医疗器械生产；第二类医疗器械生产；卫生用品和一次性使用医疗用品生产；房地产开发经营。（依法须经批准的项目，经相关部门批准后方可开展经营活动，具体经营项目以相关部门批准文件或许可证件为准）



登记机关

2024



仅作为探路者核对信息使用



# 排污许可证

证书编号: 9137142655439091XJ001V

单位名称: 山东盛原服装有限公司

注册地址: 山东平原经济开发区

法定代表人: 谭泽

生产经营场所地址: 山东平原经济开发区东二环路西, 新城花园小区以南

行业类别: 服饰制造

统一社会信用代码: 9137142655439091XJ

有效期限: 自 2023 年 07 月 13 日至 2028 年 07 月 12 日止



发证机关: (盖章) 德州市生态环境局

发证日期: 2023 年 07 月 11 日

中华人民共和国生态环境部监制

德州市生态环境局印制



CS 扫描全能王  
3亿人都在用的扫描App

公司名称： 山东盛原服装有限公司

纳税人识别号： 9137142655439091XJ

地址、电话： 山东平原经济开发区  
0534-8259997

开户行及账号：  中国银行股份有限公司  
平原平安大街支行  
235104476928





中华人民共和国  
不动产权证书





根据《中华人民共和国物权法》等法律法规，为保护不动产权利人合法权益，对不动产权利人申请登记的本证所列不动产权利，经审查核实，准予登记，颁发此证

知书或其他方式通知

李洪才 2015-12-10



中华人民共和国国土资源部监制

编号 NO D 37004473725



此证系换发

另行签订其他用途补充协议  
2025-12-10



权利人探路者公司

权利人	山东盛原服装有限公司
共有情况	单独所有
坐落	平原县经济开发区东二环路北段西侧
不动产单元号	S71426 001041 GB10010 F99990001
权利类型	国有建设用地使用权/房屋（构筑物）所有权
权利性质	出让/自建房
用途	工业用地/工业
面积	共有宗地面积：106420m <sup>2</sup> /房屋建筑面积：53061.21m <sup>2</sup>
使用期限	国有建设用地使用权2060年12月10日 止
权利其他状况	<p>幢号：0001 建筑面积：44.89m<sup>2</sup> 房屋结构：混合结构 总层数：1层            幢号：0002 建筑面积：154.04m<sup>2</sup> 房屋结构：混合结构 总层数：1层            幢号：0003 建筑面积：12332.81m<sup>2</sup> 房屋结构：钢筋混凝土结构 总层数：1层            幢号：0004 建筑面积：12332.81m<sup>2</sup> 房屋结构：钢筋混凝土结构 总层数：1层            幢号：0005 建筑面积：3152.72m<sup>2</sup> 房屋结构：钢筋混凝土结构 总层数：1层            幢号：0006 建筑面积：95.2m<sup>2</sup> 房屋结构：混合结构 总层数：1层            幢号：0007 建筑面积：140m<sup>2</sup> 房屋结构：混合结构 总层数：1层            幢号：0008 建筑面积：3395.67m<sup>2</sup> 房屋结构：钢筋混凝土结构 总层数：1层            幢号：0009 建筑面积：10682.64m<sup>2</sup> 房屋结构：钢筋混凝土结构 总层数：1层            幢号：0010 建筑面积：47.79m<sup>2</sup> 房屋结构：混合结构 总层数：1层            幢号：0011 建筑面积：10682.64m<sup>2</sup> 房屋结构：钢筋混凝土结构 总层数：1层            原不动产权证书号：平国用(2016)第0027号、G004548-G004553、G007184-G007188号</p>

# 宗地图

宗地编号:371426001041GB10010

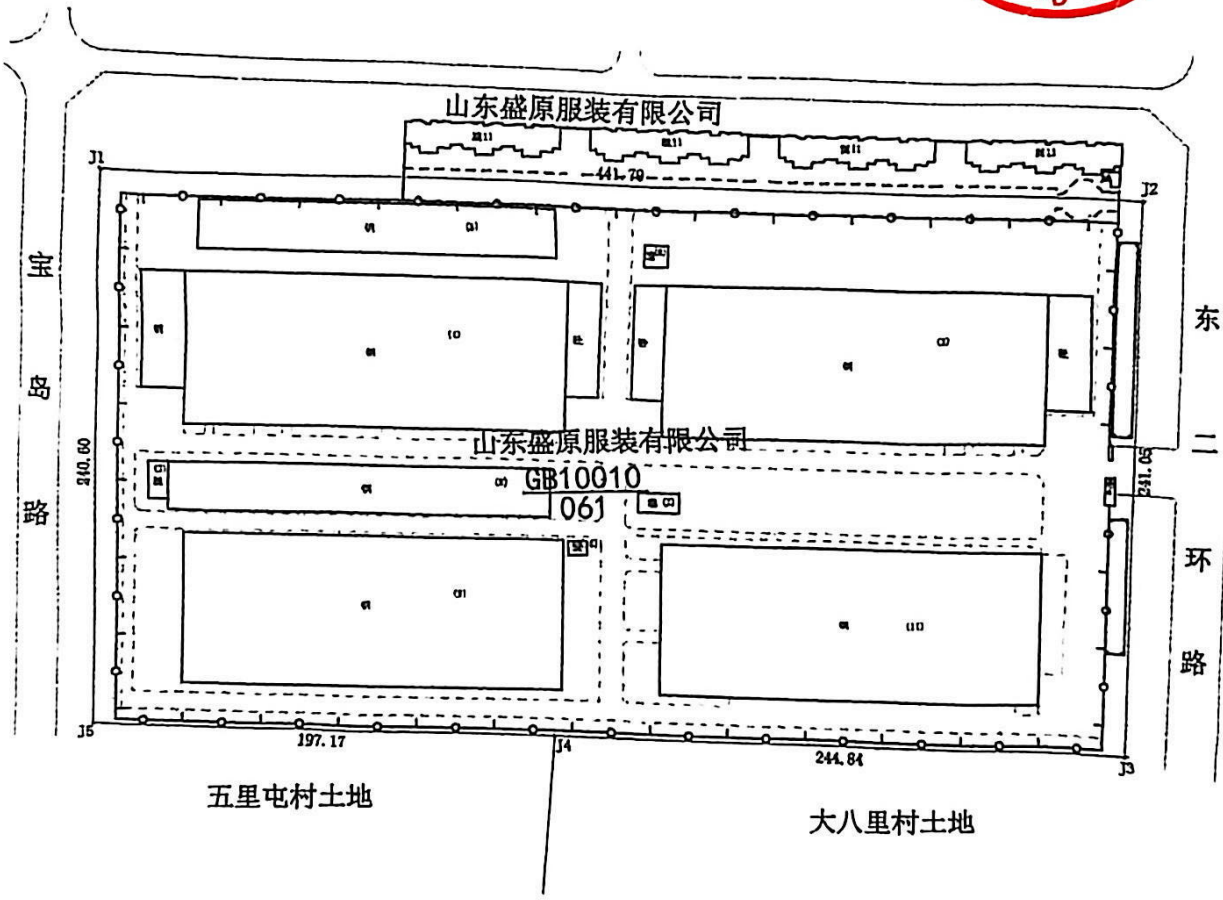
权利人:山东盛原服装有限公司

地籍图号:4115.80-452.75

宗地面积:106420.00m<sup>2</sup>



仅作为规划核对信息使用,另行复印或其他用途无效  
2018



2018年1月解析法测绘界址点  
会图日期:2018年1月18日  
审核日期:2018年1月18日

1:3000

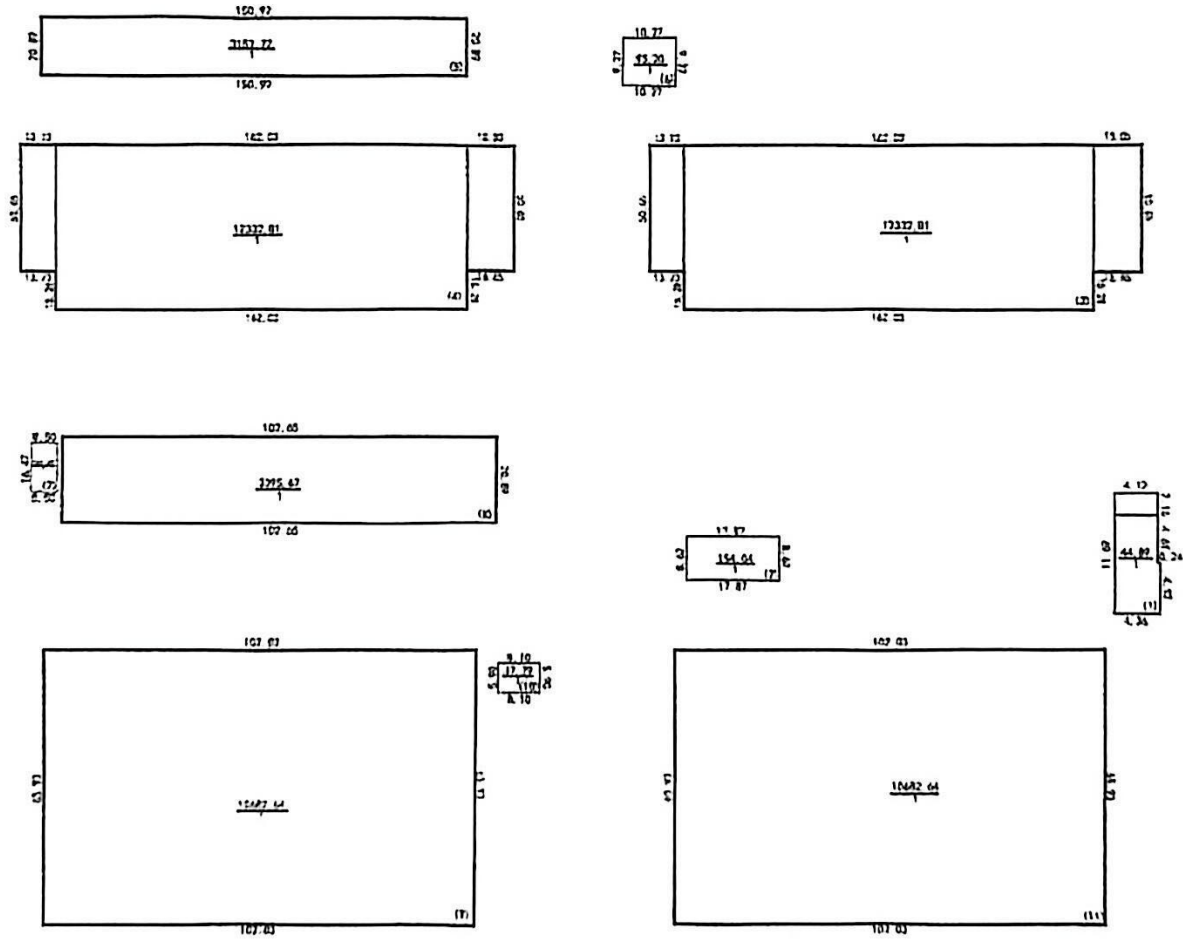
绘图员:叶梦阳  
审核员:王慷



CS 扫描全能王  
3亿人都在用的扫描App

宗地代码	371426001041GB10010	结构	钢混/混合	专有建筑面积	53061.21
幢号	F9999	总层数	1	分摊建筑面积	/
户号	0001	所在层次	1	建筑面积	53061.21
坐落	平原县经济开发区东二环路北段西侧				

反作为择路者核打信息使用. 每行 1.0



平原县国土资源局

绘制日期: 2018年1月18日

1:1000



# 无欠税证明

德州平原税 无欠税证 (2025) 567 号

纳税人名称：山东盛原服装有限公司，纳税人识别号：  
9137142655439091XJ，

有效证件类型：营业执照，有效证件号码：  
371426200001714，

截至 2025 年 12 月 9 日，在税收征管信息系统未发现  
欠税情形。  
特此证明



国家税务总局平原县税务局  
业务专用章  
2025 年 12 月 9 日  
电子印章



仅作为探路者核对信息使用



# 环境管理体系认证证书

证书编号: 00124E30592R5M-4/1100

兹证明

山东盛原服装有限公司

统一社会信用代码: 9137142655439091XJ

注册地址: 中国山东省德州市平原经济开发区东区

运营地址: 中国山东省德州市平原经济开发区东区

环境管理体系符合标准:

GB/T 24001-2016 / ISO 14001:2015

通过认证范围如下:

针梭织服装的生产及相关管理活动



本次发证日期: 2025年3月18日 有效期至: 2027年2月2日

声明: 子证书的有效性取决于主证书有效

在一个监督周期后, 本证书必须与CQC签发的监督审核合格通知书合并使用方可有效。查询证书有效状态请登陆www.cqc.com.cn。  
本证书信息可在国家认证认可监督管理委员会公示的网站 (www.cnca.gov.cn) 上查询



谢肇煦  
Signed by: Xie ZhaoXu



## 中国质量认证中心

CHINA QUALITY CERTIFICATION CENTRE

中国·北京·南四环西路188号9区 100070

<http://www.cqc.com.cn>

2024年版



CS 扫描全能王

3亿人都在用的扫描App

仅作为探路者核对信息使用



# 职业健康安全管理体系认证证书

证书编号: 00124S30471R5M-4/1100

兹证明

山东盛原服装有限公司

统一社会信用代码: 9137142655439091XJ

注册地址: 中国山东省德州市平原经济开发区东区

运营地址: 中国山东省德州市平原经济开发区东区

职业健康安全管理体系符合标准:

GB/T 45001-2020 / ISO 45001:2018

通过认证范围如下:

针梭织服装的生产及相关管理活动



本次发证日期: 2025年3月18日 有效期至: 2027年2月2日

声明: 子证书的有效性取决于主证书有效

在一个监督周期后, 本证书必须与CQC签发的监督审核合格通知书合并使用方可有效。查询证书有效状态请登录 [www.cqc.com.cn](http://www.cqc.com.cn)。  
本证书信息可在国家认证认可监督管理委员会公示的网站 ([www.cnca.gov.cn](http://www.cnca.gov.cn)) 上查询



谢肇煦  
Signed by: Xie ZhaoXu

MEMBER OF



## 中国质量认证中心

CHINA QUALITY CERTIFICATION CENTRE

中国·北京·南四环西路188号9区 100070

<http://www.cqc.com.cn>

2024年版



CS 扫描全能王

3亿人都在用的扫描App

仅作为探路者核对信息使用



# 质量管理体系认证证书

证书编号: 00124Q31221R5M-4/1100

兹证明

山东盛原服装有限公司

统一信用代码: 9137142655439091XT

注册地址: 中国山东省德州市平原经济开发区东区

运营地址: 中国山东省德州市平原经济开发区东区

质量管理体系符合标准:

GB/T 19001-2016 / ISO 9001:2015

通过认证范围如下:

针梭织服装的生产



本次发证日期: 2025年3月18日 有效期至: 2027年2月7日

声明: 子证书的有效性取决于主证书有效

在一个监督周期后, 本证书必须与CQC签发的监督审核合格通知书合并使用方可有效。查询证书有效状态请登陆 [www.cqc.com.cn](http://www.cqc.com.cn)。  
本证书信息可在国家认证认可监督管理委员会公示的网站 ([www.cnca.gov.cn](http://www.cnca.gov.cn)) 上查询



谢肇煦  
Signed by: Xie ZhaoXu



## 中国质量认证中心

CHINA QUALITY CERTIFICATION CENTRE

中国·北京·南四环西路188号9区 100070

<http://www.cqc.com.cn>

2024年版



CS 扫描全能王  
3亿人都在用的扫描App